

ANEURISMA CAROTIDO OFTÁLMICO Y ESTENOSIS CAROTIDEA
CERVICAL TRATADOS MEDIANTE STENT DERIVADOR DE FLUJO
SURPASS EVOLVE Y STENT CAROTIDEO AUTOEXPANDIBLE

DR AURELIO VEGA ASTUDILLO

HOSPITAL UNIVERSITARIO PUERTA DE HIERRO-MAJADAHONDA

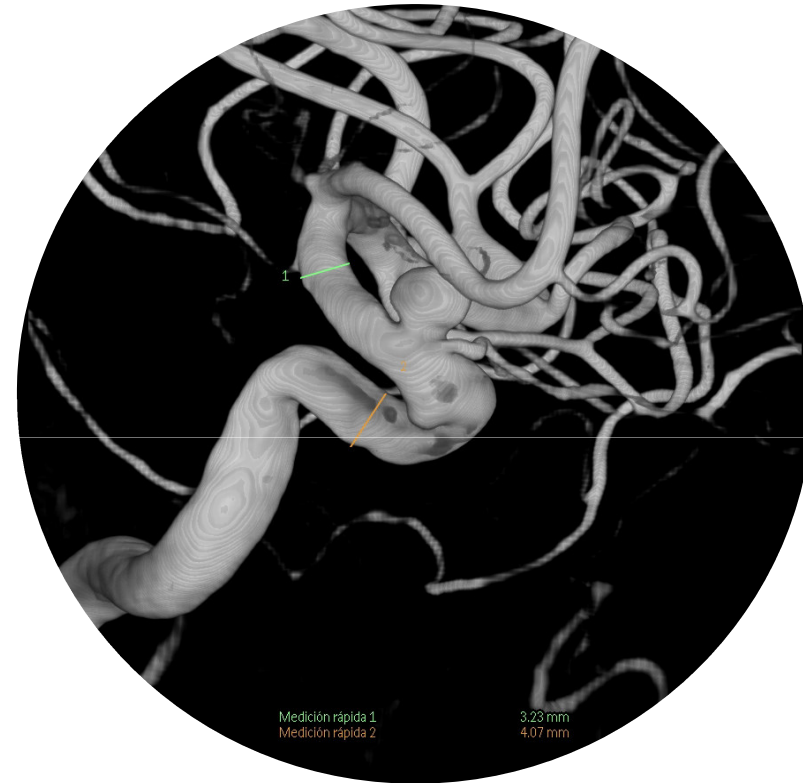
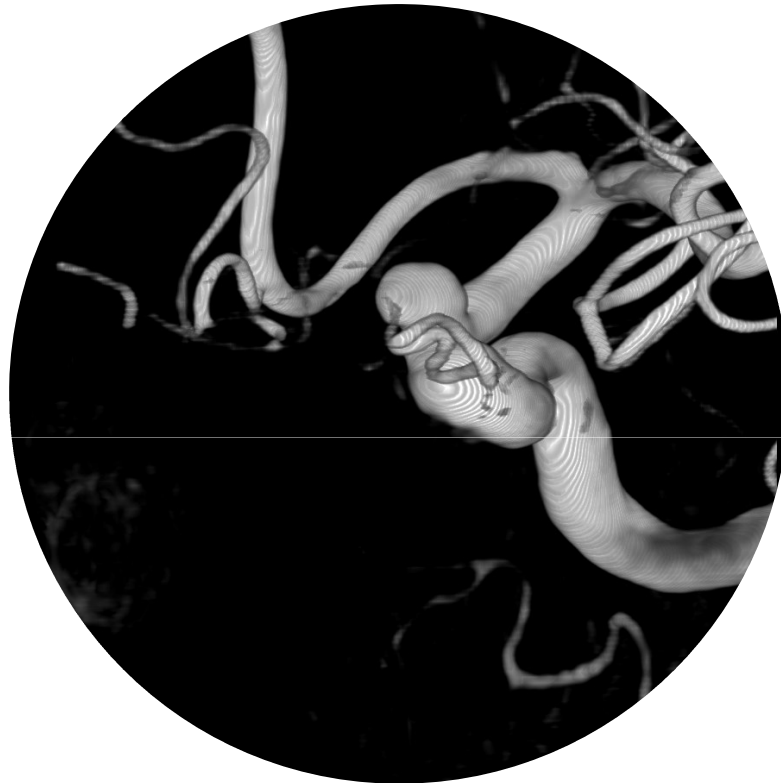
ANEURISMA CAROTIDO OFTAMICO Y ESTENOSIS CAROTIDEA CERVICAL TRATADOS MEDIANTE STENT DERIVADOR DE FLUJO SURPASS EVOLVE Y STENT CAROTIDEO AUTOEXPANDIBLE

- CASO CLINICO:

Mujer de 67 años que en el postoperatorio de cirugía ORL, sufre una paresia facial central derecha de horas de evolución , realizándose angioTC, que muestra una estenosis carotídea interna izquierda cervical y un aneurisma cerebral clásico carótido oftálmico ipsilateral

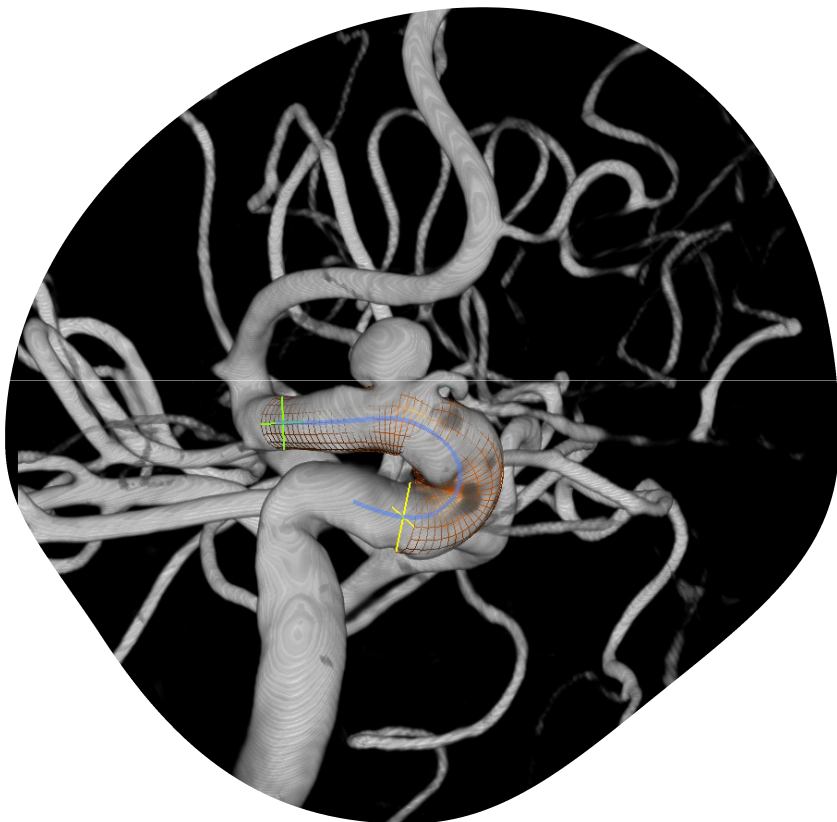
Se realiza tratamiento de ambas lesiones en la misma sesión de tratamiento endovascular

ANEURISMA CAROTIDO OFTAMICO Y ESTENOSIS CARITIDEA CERVICAL TRATADOS MEDIANTE STENT DERIVADOR DE FLUJO SURPASS EVOLVE Y STENT CAROTIDEO AUTOEXPANDIBLE



ANGIOGRAFIA ROTACIONAL 3D, que muestra aneurisma carótido oftálmico de cuello ancho, de cuya base nace la arteria oftálmica, así como una pequeña dilatación de la carótida en la pared opuesta al aneurisma

**ANEURISMA CAROTIDO OFTAMICO Y ESTENOSIS CARITIDEA CERVICAL TRATADOS MEDIANTE STENT
DERIVADOR DE FLUJO SURPASS EVOLVE Y STENT CAROTIDEO AUTOEXPANDIBLE**



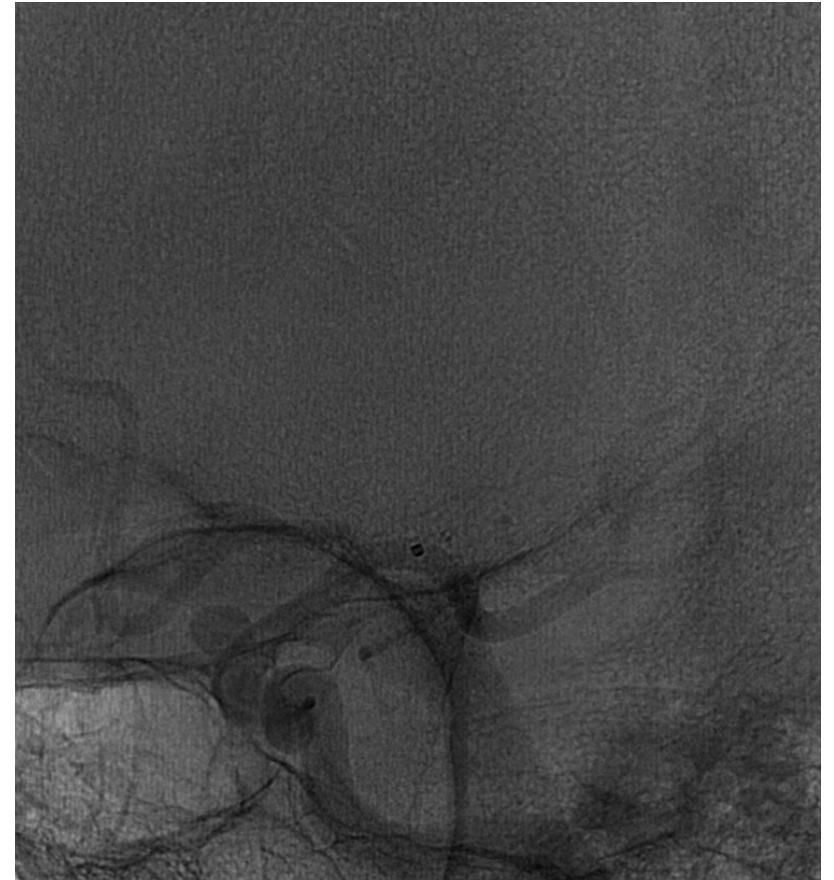
Planificación angiográfica para colocación de dispositivo Surpass, en relación al diámetro y longitud del mismo

**ANEURISMA CAROTIDO OFTAMICO Y ESTENOSIS CAROTIDEA CERVICAL TRATADOS MEDIANTE STENT
DERIVADOR DE FLUJO SURPASS EVOLVE Y STENT CAROTIDEO AUTOEXPANDIBLE**



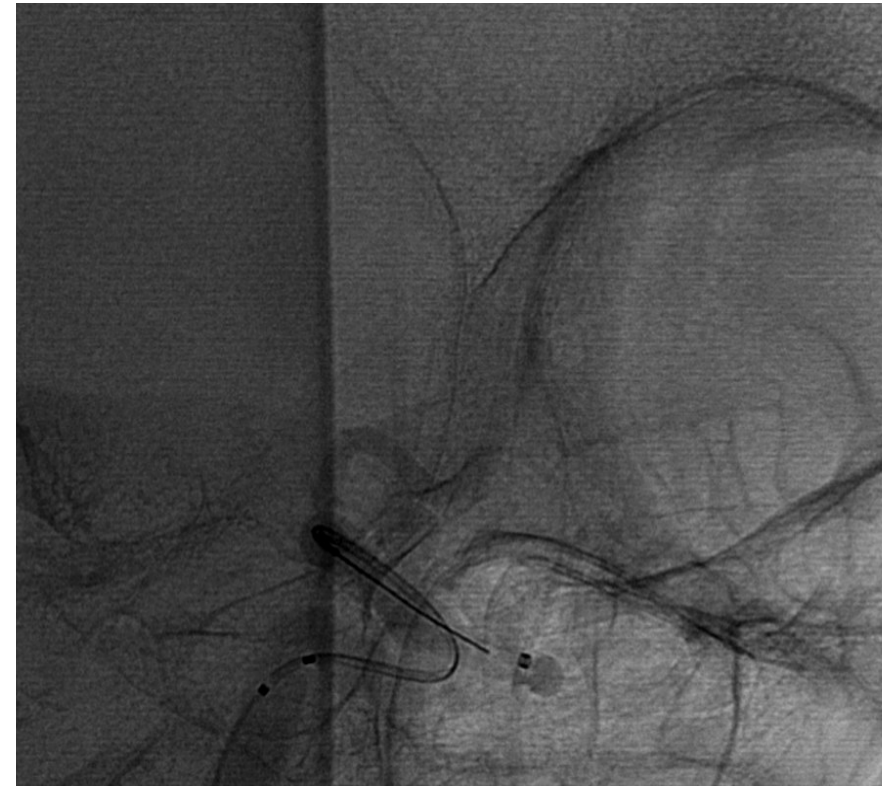
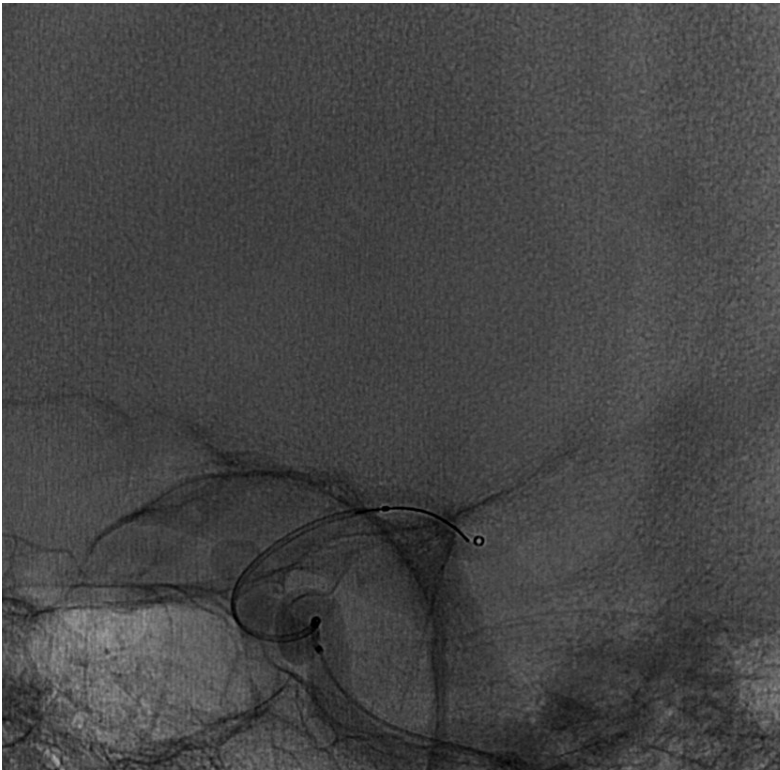
COLOCACION DE STENT AUTOEXPANDIBLE DE NITINOL EN LA ESTENOSIS CAROTIDEA

ANEURISMA CAROTIDO OPTAMICO Y ESTENOSIS CARITIDEA CERVICAL TRATADOS MEDIANTE STENT DERIVADOR DE FLUJO SURPASS EVOLVE Y STENT CAROTIDEO AUTOEXPANDIBLE



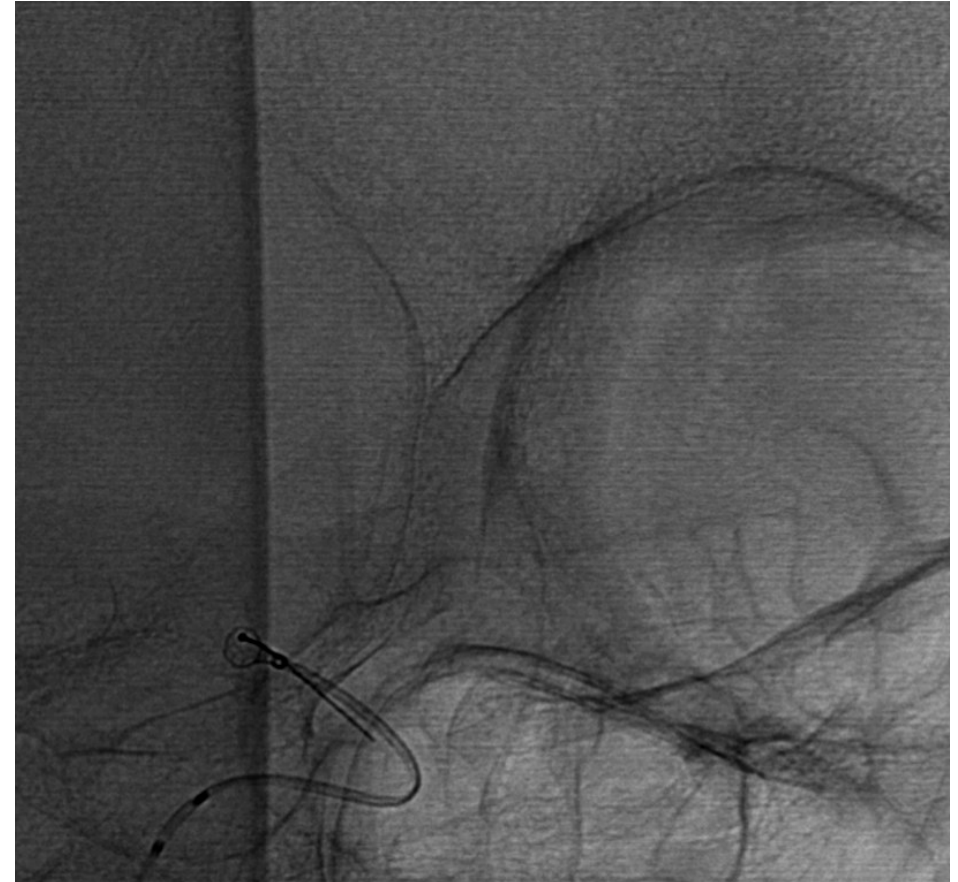
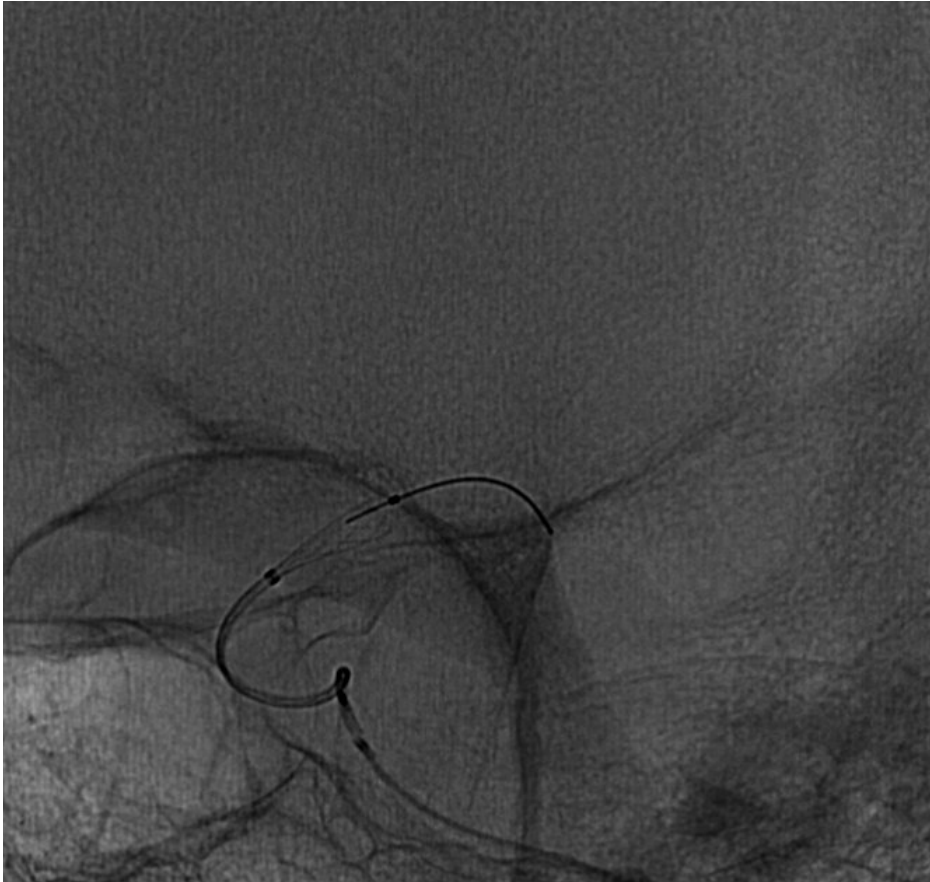
IMPLANTE DE STENT SURPASS EVOLVE– 1.-Colocación de micro XT-27, distal al aneurisma

ANEURISMA CAROTIDO OFTAMICO Y ESTENOSIS CARITIDEA CERVICAL TRATADOS MEDIANTE STENT DERIVADOR DE FLUJO SURPASS EVOLVE Y STENT CAROTIDEO AUTOEXPANDIBLE



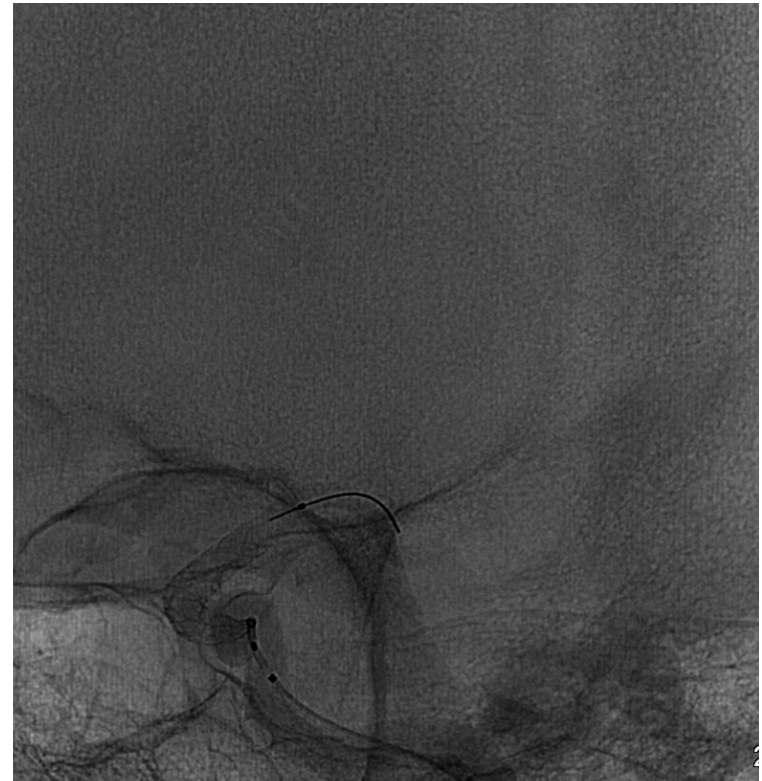
IMPLANTE DE STENT SURPASS EVOLVE– 2.-Surpass Evolve dentro del microcatéter, antes de ser desplegado

ANEURISMA CAROTIDO OFTAMICO Y ESTENOSIS CARITIDEA CERVICAL TRATADOS MEDIANTE STENT DERIVADOR DE FLUJO SURPASS EVOLVE Y STENT CAROTIDEO AUTOEXPANDIBLE



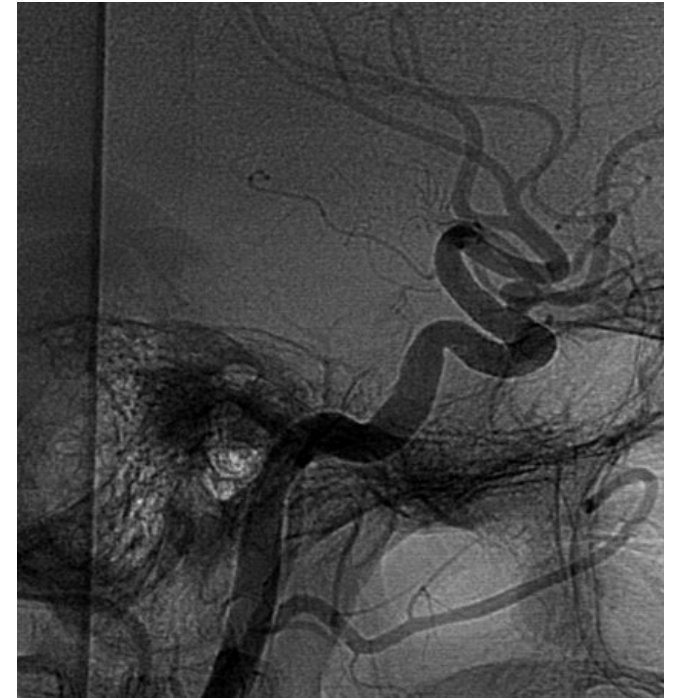
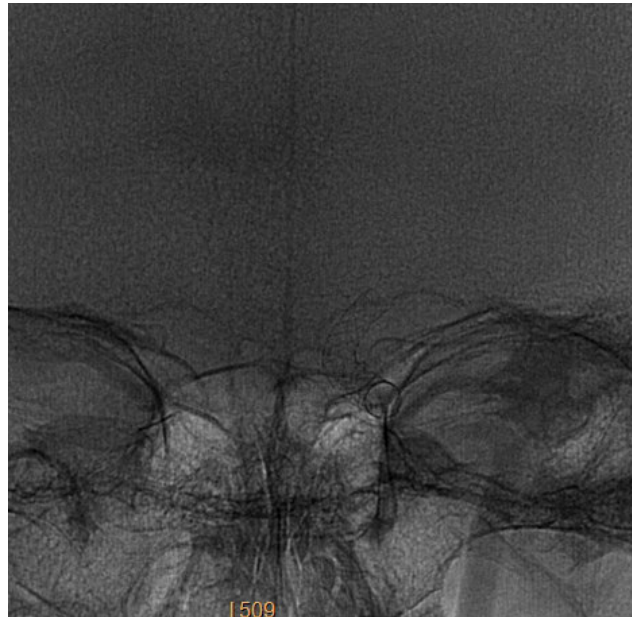
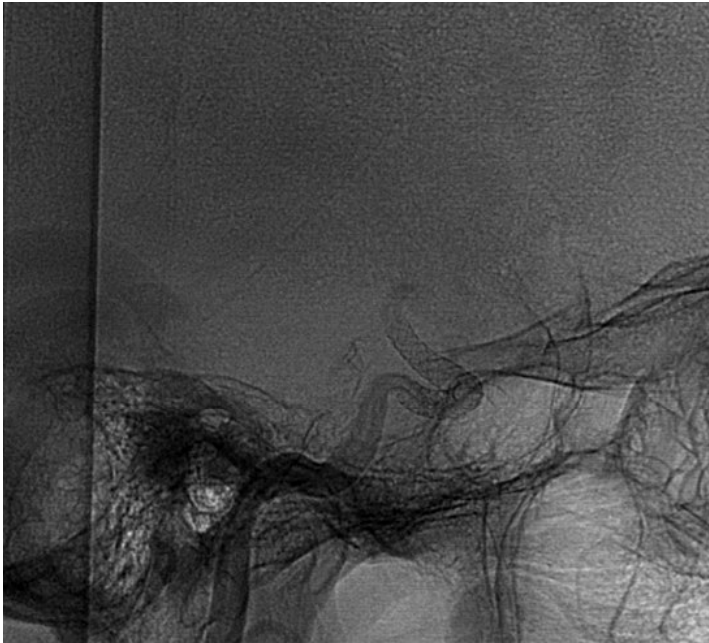
IMPLANTE DE STENT SURPASS EVOLVE– 3.-Surpass Evolve al inicio del despliegue, distal al aneurisma

**ANEURISMA CAROTIDO OFTAMICO Y ESTENOSIS CARITIDEA CERVICAL TRATADOS MEDIANTE STENT
DERIVADOR DE FLUJO SURPASS EVOLVE Y STENT CAROTIDEO AUTOEXPANDIBLE**



IMPLANTE DE STENT SURPASS EVOLVE– 4.-Surpass Evolve desplegado antes de la marca de no retorno, proximal ya al aneurisma

ANEURISMA CAROTIDO OFTAMICO Y ESTENOSIS CARITIDEA CERVICAL TRATADOS MEDIANTE STENT DERIVADOR DE FLUJO SURPASS EVOLVE Y STENT CAROTIDEO AUTOEXPANDIBLE



IMPLANTE DE STENT SURPASS EVOLVE– 5.-Despliegue final del Surpass Evolve. Perfecta aposición del stent a las pared carotidea

**ANEURISMA CAROTIDO OFTAMICO Y ESTENOSIS CARITIDEA CERVICAL TRATADOS MEDIANTE STENT
DERIVADOR DE FLUJO SURPASS EVOLVE Y STENT CAROTIDEO AUTOEXPANDIBLE**

CONCLUSIONES: El stent Surpass Evolve:

- 1.-Posee gran efecto “Flow diverter”, al tener un gran número de hilos
- 2.- Al ser cromo cobalto tiene fuerza radial suficiente como para alcanzar una perfecta aposición a las paredes vasculares
- 3.-Posee una magnífica radiopacidad, que lo hace ser fácilmente manajable